



GEMINI 2

Qualität und Möglichkeiten

Die Verbindung von Komfort und Einfachheit.

Der vollständig anpassbare und personalisierbare

Gemini 2 ist ein perfekter Begleiter für
Familienausflüge und das Wohnumfeld.



Einfache und schnelle Positionierungsänderung

- Eine korrekte Körperhaltung ist schon in jungen Jahren wichtig. Dank unserer großen Auswahl an Zubehör für die Positionierung, können wir den **Gemini 2** so anpassen, dass er perfekt auf die Bedürfnisse Ihres Kindes abgestimmt ist.

Das Zubehör umfasst:

- Kopf-Korrekturen
- Rumpf-Korrekturen
- Korrekturen der Hüfte
- Korrekturen an den Füßen



Einfache und schnelle Handhabung zur Positionierung

- Einfache und schnelle Handhabung zur Positionierung. Ob für kurze oder lange Zeit, Haltungswechsel während des Tages sind ein Muss für Ihr Kind. Entweder zur Druckentlastung, zur Verbesserung der Blutzirkulation oder einfach aus Bequemlichkeit.

Entweder möchten Sie in ständigem Sichtkontakt mit Ihrem Kind stehen oder Ihr Kind möchte die Welt vor sich sehen und erkunden. Mit dem cleveren Umkehr-Sitz-System lässt sich der Sitz ganz einfach umdrehen.



Gestalten Sie Ihren eigenen Gemini 2

- Sie können den **Gemini 2** mit einer breiten Palette von Optionen und Zubehör vollständig personalisieren und anpassen.



Tisch - U90



Regenschutz - U96

Gestellfarben & Polster



Schwarz & Grau



Blau & Grau



Grün & Grau



Lila & Grau



Rahmenfarbe: Mattschwarz



Rahmenfarbe: Gepunktetes Dunkelgrau

Einfach zu bedienen

■ Dank des intelligenten, werkzeuglosen Systems, können Sie Ihren **Gemini 2** ganz einfach konfigurieren und einstellen. Durch Ziehen, Drehen oder Wenden der Knöpfe können Sie Ihren Stuhl in Sekundenschnelle neu konfigurieren. Der **Gemini 2** wurde mit Blick auf seine Kompaktheit neu gestaltet, so dass er sich leicht verstauen lässt und transportiert werden kann.



Ziehen und umdrehen



Verstellung der Rückenlehne



Ziehen und falten



Fußpedal-Bremse



Verstellbarer Schiebebügel



Verstellbare Fußplatte



Geniales 2-in-1-System

- Erstelle 2 Stühle mit 1 Sitzsystem: einen Innenstuhl und einen Kinderwagen. Auf Hoch-Niedrig-Untergestell für den Innenbereich U82 können Sie den Sitz des **Gemini 2** schnell montieren. So wird aus Ihrem Kinderwagen ein verstellbarer Stuhl für viele schöne Momente.





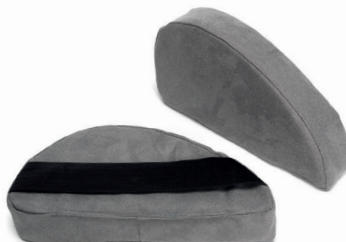
8" Luft/PU-Vorderräder



12" Luft/PU-Hinterräder



Hüftkissen 2 cm - B28A
Hüftkissen 4 cm - B28B



Rumpfkissen 2 cm - B28C
Rumpfkissen 4 cm - B28D



Abduktionsblock - U53



Einkaufskorb - U61



Abdeckung für die Beine - U62



Verdeck - U67



Richtungsabhängige Radsperre - U68



Barriere - U64

180° verstellbarer
Schiebebügel

Zusammenklappbares und
abnehmbares Verdeck - U67

Einstellbare Kopfstütze - U72

Doppelseitige
Sicherheitsgurte

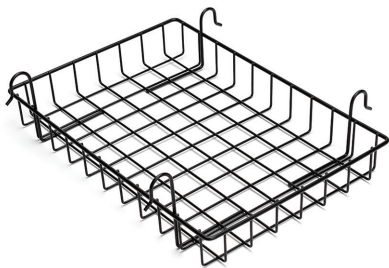
Rohrförmige Armlehnen

Seitenstütze
(Hüfte/Rumpf) - U69

PU oder aufblasbare Hinterräder

Scann den Code
und entdecke **mich**





Aufbewahrungsgitter - U70



Rumpfstabilisierungsprofil - U71



Rohrformige Armlehne - U84



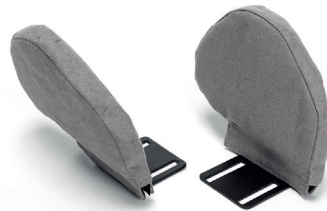
Verstellbare Rumpfpelotten - U85



Hi-low Innenrahmen - U82



Verstellbare Hüftpelotten - U86



Zusätzliche kleine Rumpfpelotten - U87



Rahmenschutz - U88



Lendenkissen - U89



Kunststofftisch - U90



Fußpositionierungssystem - U91



Technische Daten Gemini 2 (für Modelle mit Sitzbreite 320 und 400 mm)

■ Gesamtbreite	620 mm & 690 mm
■ Gesamthöhe	1200 mm & 1275 mm
■ Gesamtlänge	950 mm & 1060 mm
■ Zusammengeklappte Breite	620 mm & 690 mm
■ Sitzbreite	320 mm & 400 mm
■ Höhe Armlehnen	200 mm

■ Sitzhöhe	510 mm
■ Höhe Rücken	520 - 640 mm & 650 - 770 mm
■ Sitztiefe	300 - 360 mm & 360 - 420 mm
■ Gewicht	18 kg & 27 kg
■ Maximales Benutzergewicht	35 kg & 50 kg
■ Weitere Informationen	CE

Maße in mm, Gewicht in kg, Abweichungen bei Maßen und Gewichten (15 mm und 1,5kg) sind möglich
Technische Änderungen vorbehalten. Abgebildete Ausstattungen können optional sein.

Produkte die zu Ihnen passen

VERMEIREN ist immer bestrebt, die beste Lösung für Ihre persönlichen Bedürfnisse zu finden. Durch die weiterentwickelten Technologien sind wir in der Lage, Ihnen die modernsten Produkte anzubieten. Dies ist das Ergebnis unserer kontinuierlichen Forschung und Erfahrung seit 1957.

Unsere Garantie für Qualität

Was die Qualität betrifft, so erfüllt **Gemini 2** die höchsten Standards, die von anerkannten Prüfinstituten weltweit festgelegt wurden.



VERMEIREN Deutschland GmbH

Wahlerstraße 12 a
D-40472 Düsseldorf
Deutschland

www.vermeiren.de
info@vermeiren.de



**Für weitere Informationen:
Kontaktieren Sie den Händler in Ihrer Nähe.**

VERMEIREN
we care for you